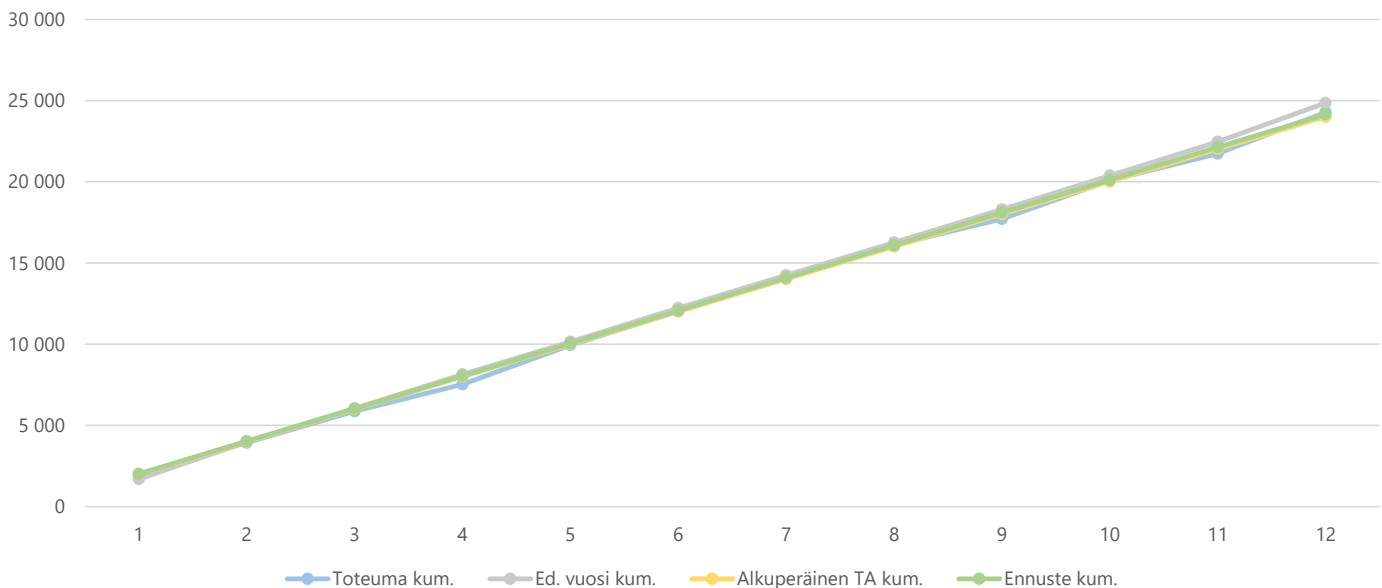


1) Tuloslaskelma (käyttötalous) €1 000	* MTA = muutettu talousarvio				** TA = alkuperäinen talousarvio						
	Kum. 12/2020	Tot.-% / MTA*	Kum. 12/2019	Tot.-% / TP 2019	MTA 2020*	Ennuste 2020	Ennuste / MTA*	TA 2020**	Ennuste / TA**	TP 2019	Ennuste / TP 2019
Toimintatuotot	24 279	101,1%	24 864	100,0%	24 017	24 144	100,5 %	24 017	100,5%	24 864	97,1%
Myyntituotot	3 371	104,4%	3 325	100,0%	3 230	3 357	103,9 %	3 230	103,9%	3 325	100,9%
Maksutuotot	230	135,0%	289	100,0%	170	170	100,0 %	170	100,0%	289	58,8%
Tuet ja avustukset	1	2,0%	12	100,0%	50	50	100,0 %	50	100,0%	12	401,6%
Muut toimintatuotot	20 677	100,5%	21 237	100,0%	20 568	20 568	100,0 %	20 568	100,0%	21 237	96,8%
Valmistus omaan käyttöön	421	421,1%	228	100,0%	100	100	100,0 %	100	100,0%	228	43,8%
Toimintakulut	-22 313	90,7%	-23 432	100,0%	-24 592	-22 384	91,0 %	-22 992	97,4%	-23 432	95,5%
Henkilöstökulut	-4 503	84,2%	-4 892	100,0%	-5 347	-4 839	90,5 %	-5 347	90,5%	-4 892	98,9%
Palvelujen ostot	-11 253	92,7%	-11 900	100,0%	-12 141	-10 641	87,6 %	-10 541	100,9%	-11 900	89,4%
Aineet, tarvikkeet ja tavarat	-5 076	95,2%	-5 228	100,0%	-5 332	-5 132	96,2 %	-5 332	96,2%	-5 228	98,2%
Avustukset	-106	105,8%	-76	100,0%	-100	-100	100,0 %	-100	100,0%	-76	131,0%
Muut toimintakulut	-1 375	82,3%	-1 335	100,0%	-1 671	-1 671	100,0 %	-1 671	100,0%	-1 335	125,2%
Toimintakate	2 387	-503,1%	1 660	100,0%	-475	1 861	-392,1 %	1 125	165,3%	1 660	112,1%
Rahoitustuotot ja -kulut	-1		-2	100,0%						-2	
Vuosikate	2 387	-503,0%	1 658	100,0%	-475	1 861	-392,1 %	1 125	165,3%	1 658	112,2%
Poistot ja arvonalentumiset	-14 063		-19 106	100,0%						-19 106	
Satunnaiset tuotot ja kulut			0	100,0%						0	
Tilikauden tulos	-11 676	2460,6%	-17 448	100,0%	-475	1 861	-392,1 %	1 125	165,3%	-17 448	-10,7%
Tilikauden yli-/alijäämä	-11 676	2460,6%	-17 448	100,0%	-475	1 861	-392,1 %	1 125	165,3%	-17 448	-10,7%

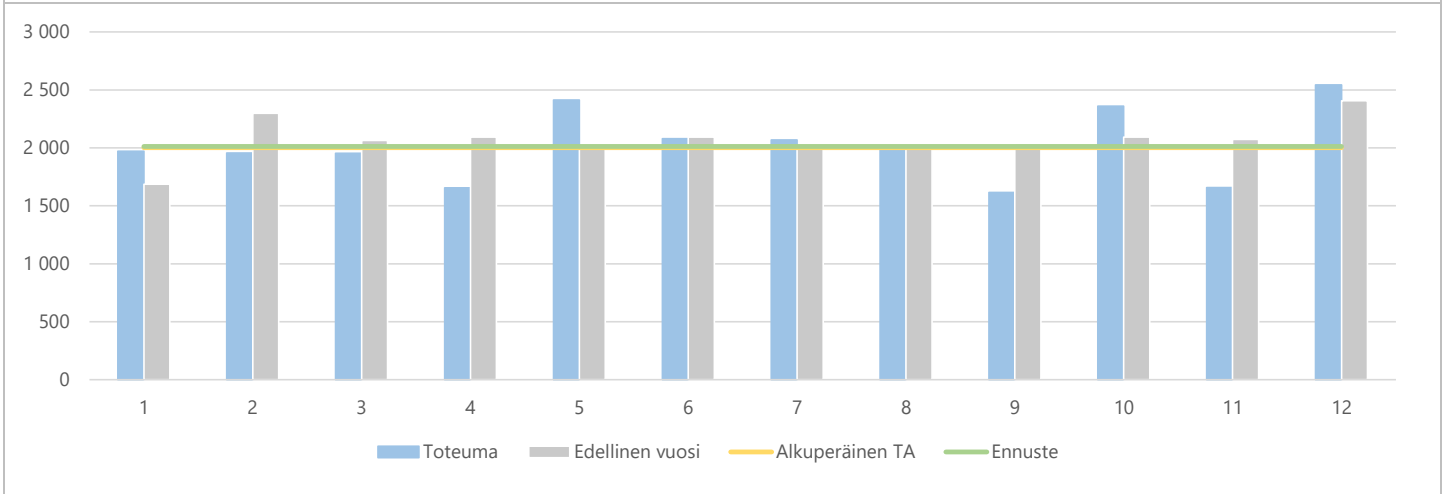
2a) Kumulatiiviset toimintatuotot (vertailu edelliseen vuoteen, muutettuun talousarvioon ja ennusteeseen)

€1 000



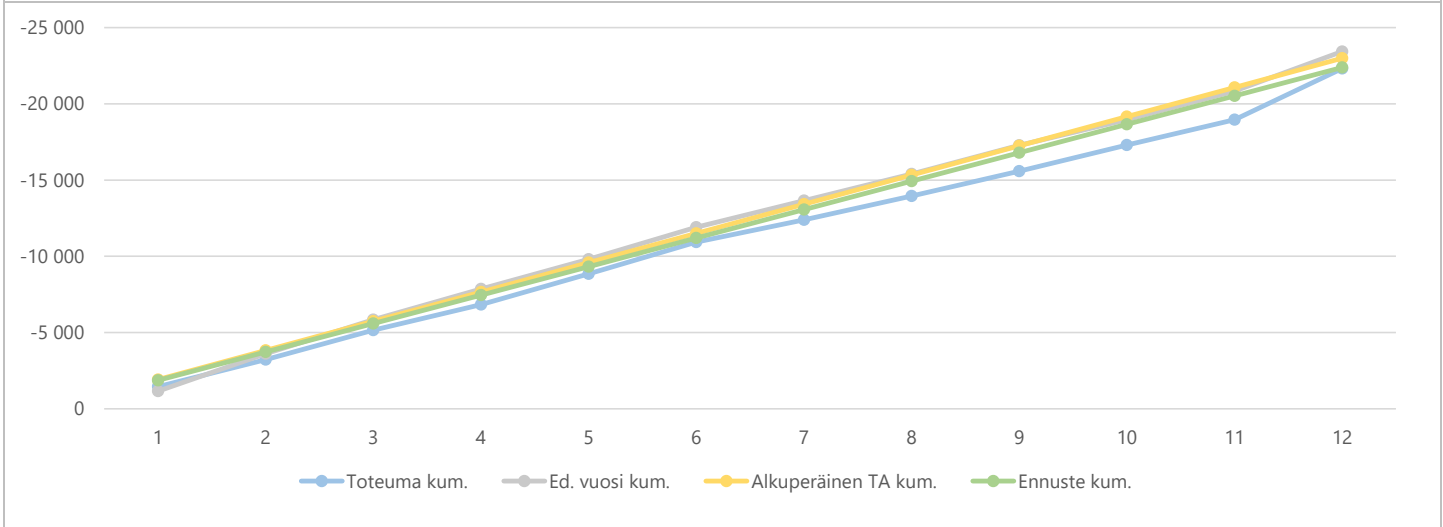
2b) Toimintatuottojen kuukausitoteumat
(vertailu edelliseen vuoteen, muutettuun talousarvioon ja ennusteeseen)

€1 000



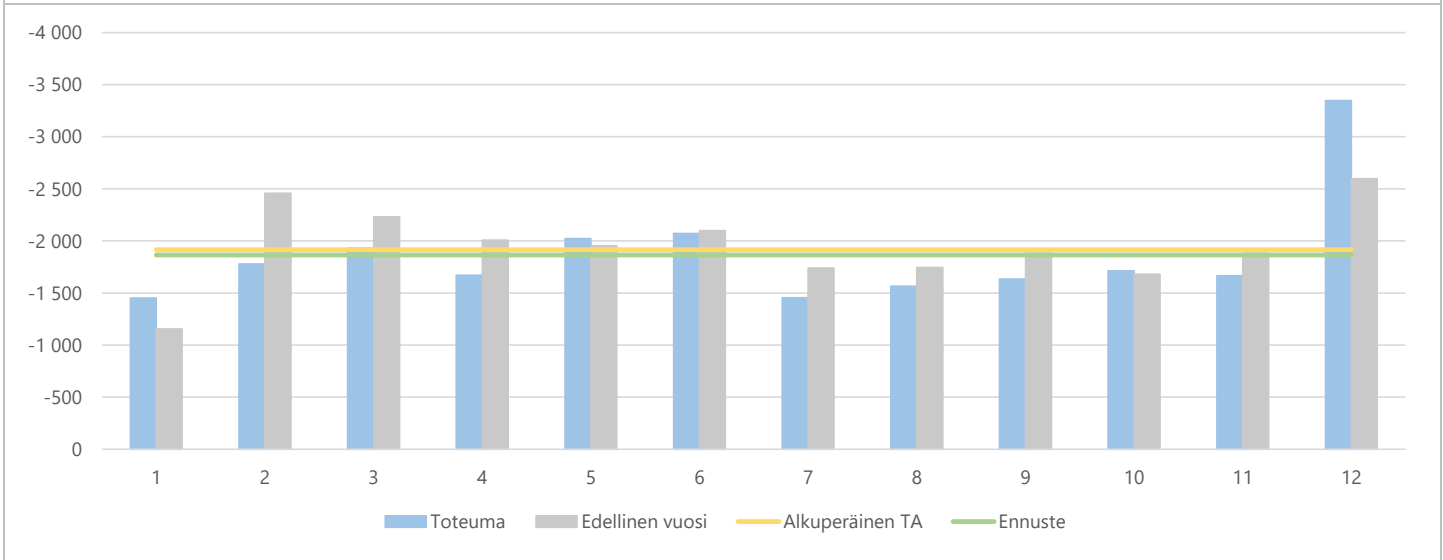
3a) Kumulatiiviset toimintakulut
(vertailu edelliseen vuoteen, muutettuun talousarvioon ja ennusteeseen)

€1 000



3b) Toimintakulujen kuukausitoteumat
(vertailu edelliseen vuoteen, muutettuun talousarvioon ja ennusteeseen)

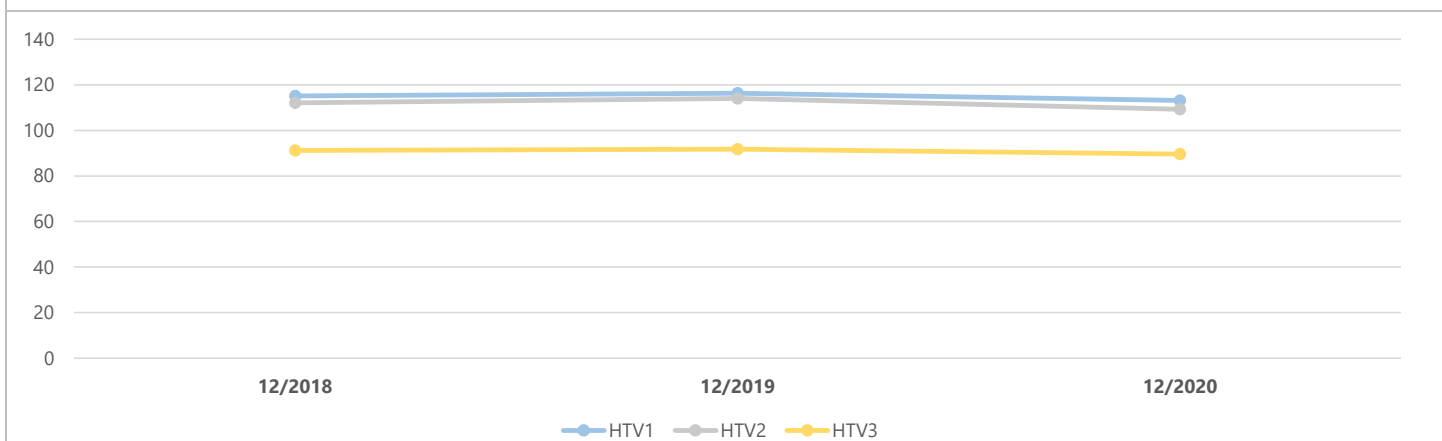
€1 000



4) Toimintatuotot yksiköittäin €1 000	* MTA = muutettu talousarvio		** TA = alkuperäinen talousarvio		Ennuste 2020	Ennuste / MTA*	Ennuste / TA**	Ennuste / TA**	TP 2019	Ennuste / TP 2019
	Kum. 12/2020	Tot.-% / MTA*	Kum. 12/2019	Tot.-% / TP 2019						
Yhdyskuntatekniikka	745	108,5%	1 009	100,0%	687	814	118,5%	687	1 009	80,7%
183550 Tilapalvelut (taseyksikkö)	23 534	100,9%	23 855	100,0%	23 331	23 331	100,0%	23 331	23 855	97,8%
Yhteensä	24 279	101,1%	24 864	100,0%	24 017	24 144	100,5%	24 017	24 864	97,1%

5) Toimintakulut yksiköittäin €1 000	* MTA = muutettu talousarvio		** TA = alkuperäinen talousarvio		Ennuste 2020	Ennuste / MTA*	Ennuste / TA**	Ennuste / TA**	TP 2019	Ennuste / TP 2019
	Kum. 12/2020	Tot.-% / MTA*	Kum. 12/2019	Tot.-% / TP 2019						
Yhdyskuntatekniikka	-9 536	90,9%	-9 303	100,0%	-10 495	-8 780	83,7%	-8 895	-9 303	94,4%
183550 Tilapalvelut (taseyksikkö)	-12 777	90,6%	-14 129	100,0%	-14 097	-13 604	96,5%	-14 097	-14 129	96,3%
Yhteensä	-22 313	90,7%	-23 432	100,0%	-24 592	-22 384	91,0%	-22 992	-23 432	95,5%

6a) Kumulatiiviset henkilötyövuodet (HTV1, HTV2 ja HTV3)



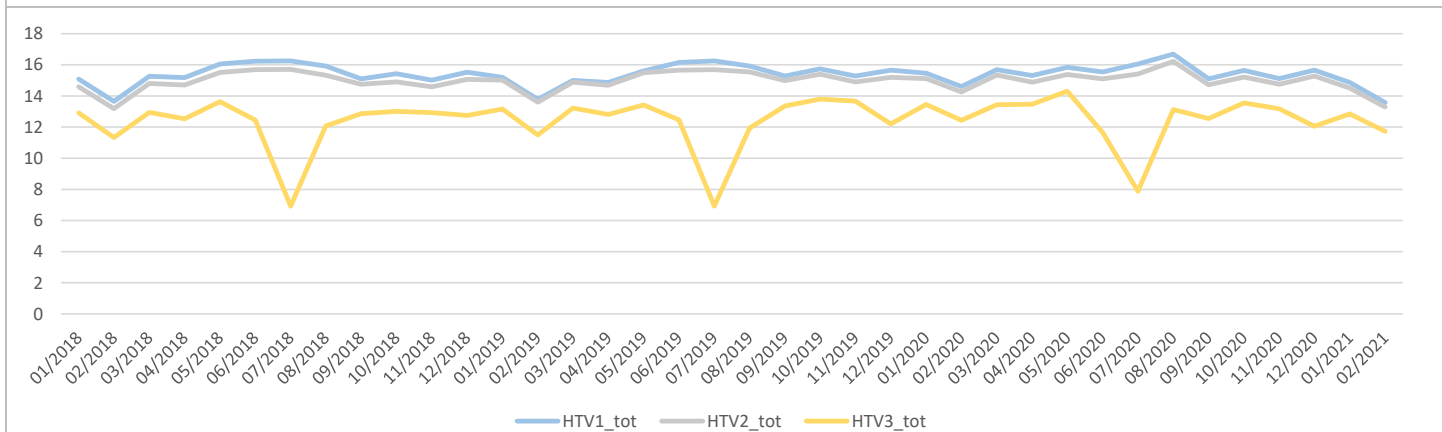
	12/2018	12/2019	Muutos	Muutos	12/2020	Muutos	Muutos
HTV1	115,1	116,3	1,2	1,0 %	113,1	-3,2	-2,7 %
HTV2	112,1	114,0	1,9	1,7 %	109,2	-4,8	-4,2 %
HTV3	91,2	91,7	0,6	0,6 %	89,6	-2,2	-2,3 %

HTV1 = palveluksessaolopäivien lukumäärä kalenteripäivinä / 365 * (osa-aikaprosentti/100)

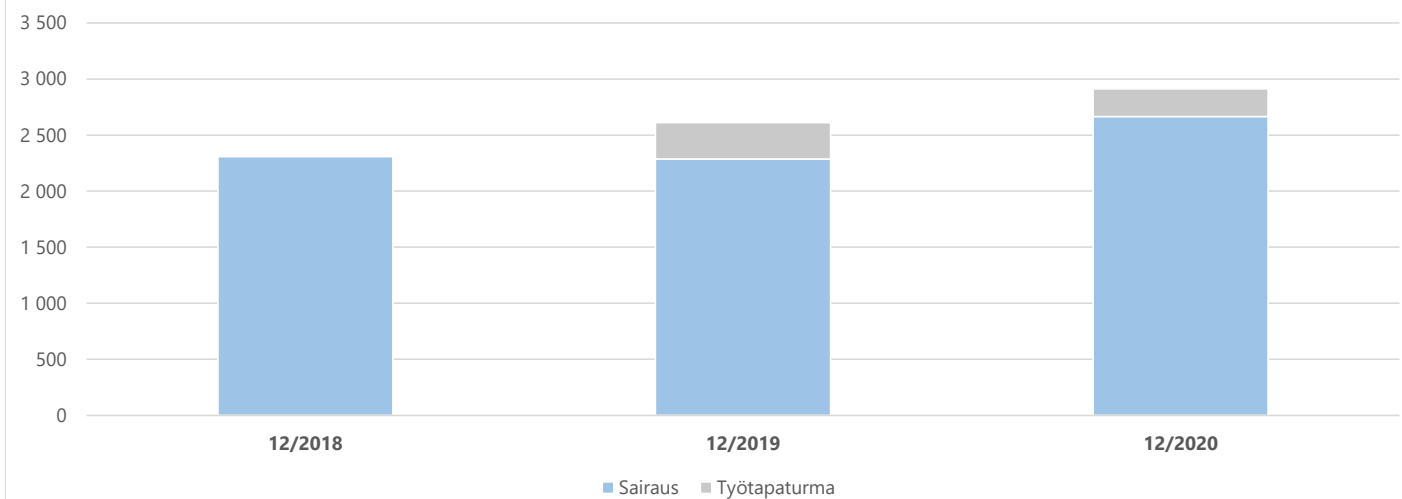
HTV2 = palkallisten palveluksessaolopäivien lukumäärä kalenteripäivinä / 365 * (osa-aikaprosentti/100)

HTV3 = palveluksessaolopäivien (vähennetty kaikki poissaolot) lkm kalenteripäivinä / 365 * (osa-aika-%/100)

6b) Henkilötyövuosien kuukausitoteumat (HTV1, HTV2 ja HTV3)

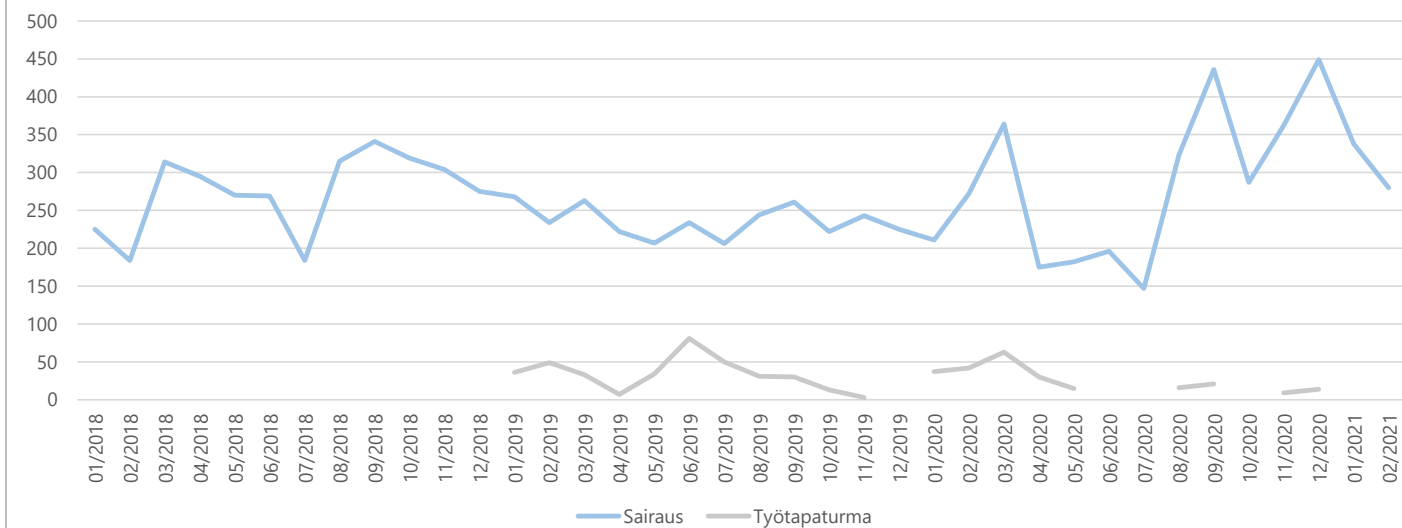


7a) Kumulatiiviset terveysperusteiset (= sairaus ja työtapaturma) poissaolot kalenteripäivät

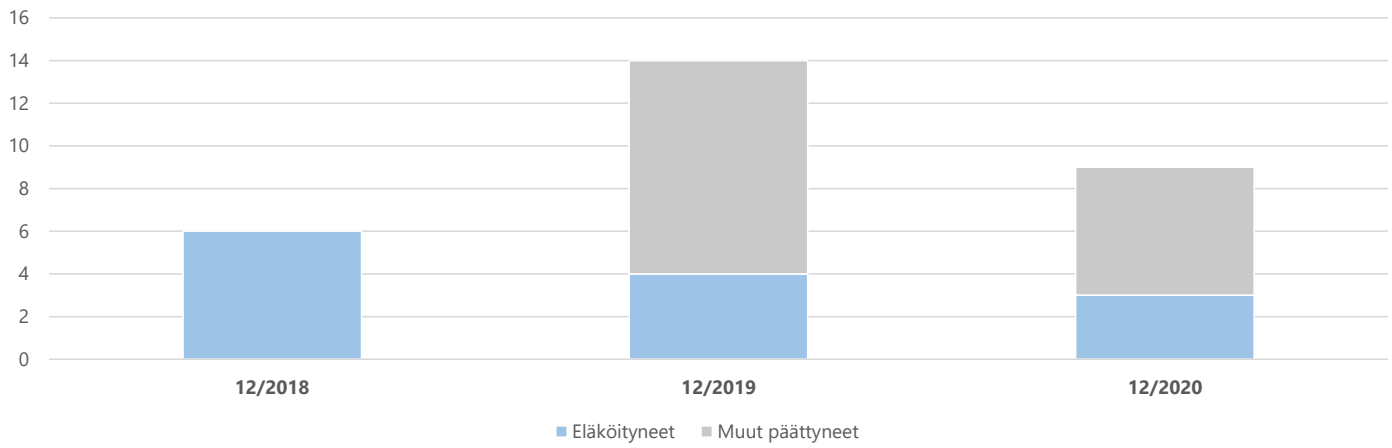


	12/2018	12/2019	Muutos	Muutos	12/2020	Muutos	Muutos
Sairaus	2 307	2 287	-20	-0,9 %	2 666	379	16,6 %
Työtapaturma		324	324		247	-77	-23,8 %
Yhteensä	2 307	2 611	304	13,2 %	2 913	302	11,6 %

7b) Terveysperusteisten (= sairaus ja työtapaturma) poissaolojen kuukausitoteumat kalenteripäivät



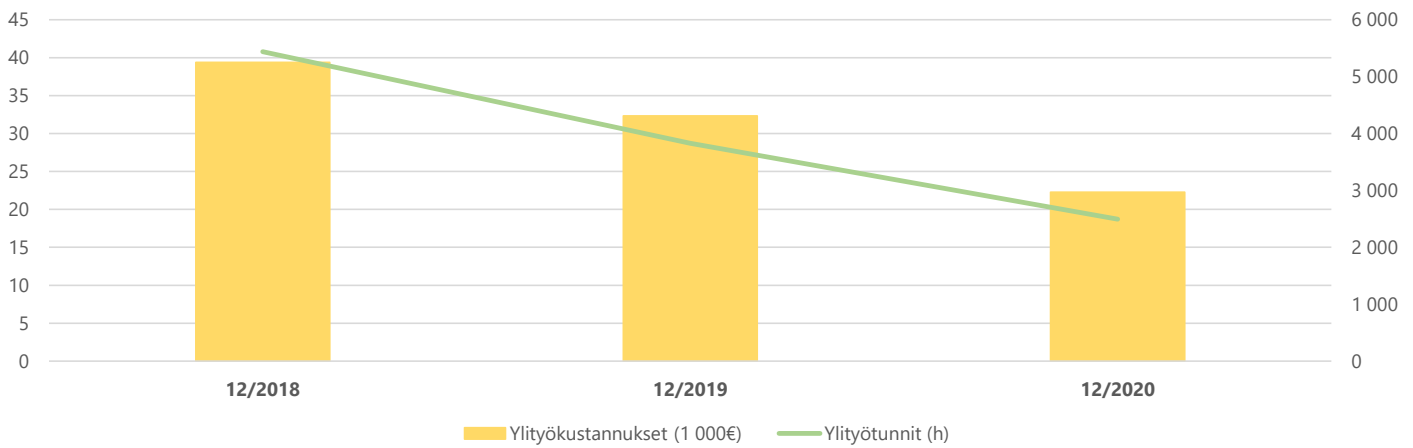
8) Kumulatiiviset vakituisen henkilöstön päätyneet palvelussuhteet



	12/2018	Vaiht.-%	12/2019	Vaiht.-%	Muutos	12/2020	Vaiht.-%	Muutos
Vakit. päätyneet palvelussuhteet	6	5,4 %	14	12,5 %	133,3 %	9	8,1 %	-35,7 %
- joista eläköityneet	6	5,4 %	4	3,6 %	-33,3 %	3	2,7 %	-25,0 %
Vakituisen henkilöstön lukumäärä	112		112			111		-0,9 %

Vaihtuvuus% = Vakituisten päätyneet palvelussuhteet / vakituisen henkilöstön lukumäärä

9) Kumulatiiviset ylityökustannukset (1 000 €) ja -tunnit (h)



	12/2018	12/2019	Muutos	Muutos	12/2020	Muutos	Muutos
Ylityökustannukset (1 000€)	39	32	-7	-17,9 %	22	-10	-31,1 %
Ylityötunnit (h)	5 438	3 829	-1 609	-29,6 %	2 495	-1 334	-34,8 %